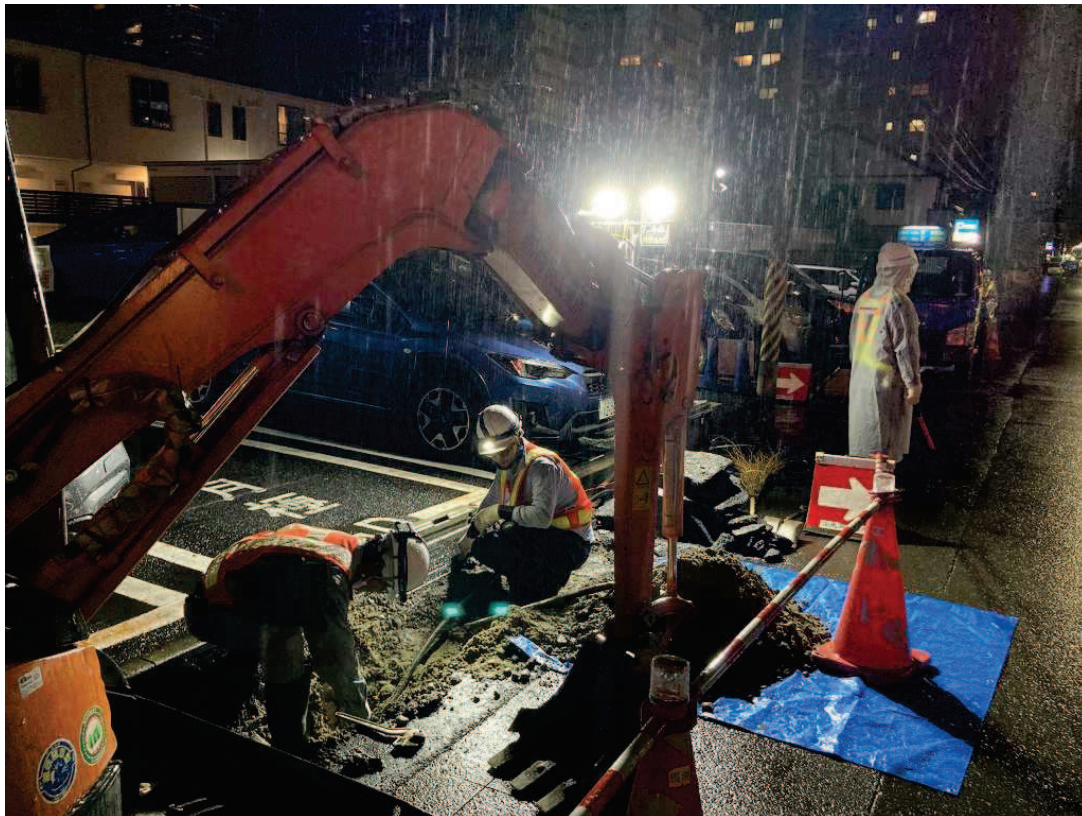


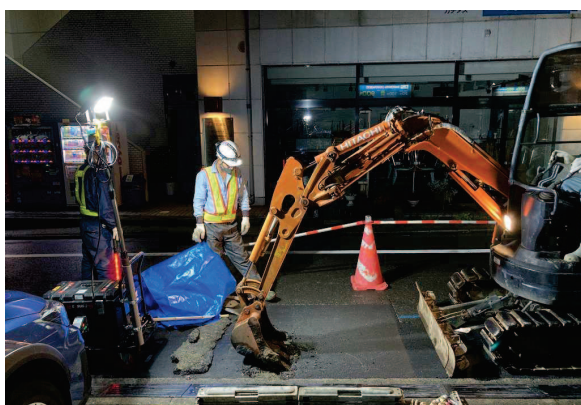
《エネサス2キャリング24Vモデル 工事現場使用例》



夜間、狭小状況での水道管工事現場でのエネサス2キャリング24Vモデルを実地投入。

照明をメインとして使用。

降雨の中でも照明・本体ケースとも防雨性能により問題なく稼働を継続。



現場全景。駐車場前の狭小な状況だが、コンパクトなエネサス2なので影響は少ない。
また、重機の作動音以外はほぼ無音になる。



LED灯の均質な光で視界を十分に確保。
エネサス2は音、振動、排気ガスなどを出さないなので
工事者が至近で作業しても問題がない。

エネサス2キャリング24V
工事現場仕様モデル例

LED灯 10000ルーメン
消費電力100W



照明高
約203cm